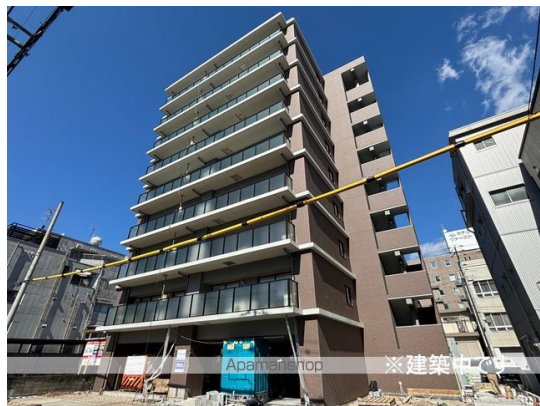


賃料	管理費等
74,000円	5,000円

2 F 以上 2 4 時間緊急通報システム 角住戸

【外観】



【間取り図】



間取り	1DK		
敷金	無	礼金	7.4万円
敷引/償却金	-	保証金	無
物件種別	マンション		
建物名・部屋番号	アバンギャルド播磨屋 301号室		
物件所在地	高知県高知市はりまや町3丁目13-16		
交通	とさでん桟橋線 高知橋駅 徒歩5分 とさでん桟橋線 蓮池町通駅 徒歩5分		
間取詳細	洋室(6畳) DK(5.8畳)		
構造・規模	鉄筋コンクリート 9階建 3階		
専有面積	33.48㎡	向き	南
築年月	2026年3月31日	契約期間	24ヶ月
損害保険		入居時期	2026年7月下旬予定
駐車場	有(敷地内) 13200円/月~1台駐車可 駐輪場		
設備	エレベーター 宅配BOX システムキッチン 2口コンロ ガスキッチン バス・トイレ別 バス有		
その他費用	[一時金] 鍵交換費用(課税対象): 22,000円 インターネット初期登録料(課税対象): 5,500円 [月次費用] すみゆうプレミナス: 1,200円		
入居諸条件			
保証会社	必須 初回保証料費料合計の80%・月額保証料500円・1年毎に1.5万円要		
備考			

図面と現況が異なる場合は現況が優先となります。

間取りの「S」はサービスルーム(納戸)です。

情報更新日2026年6月22日

No.1000928859



高知県知事(6)第2269号
(公社)高知県宅地建物取引業協会 / 四国地区不動産公正取引協議会加盟

株式会社高知ハウス アパマンショップ高知駅前店

高知県高知市北本町2丁目2番地17号
TEL:088-878-1122
E-mail: websolution@kochihouse.co.jp



携帯サイトから物件詳細を閲覧できます!

取引態様	手数料負担の割合	貸主	借主	100%
代理	手数料配分の割合	元付	客付	