

FOR RENT

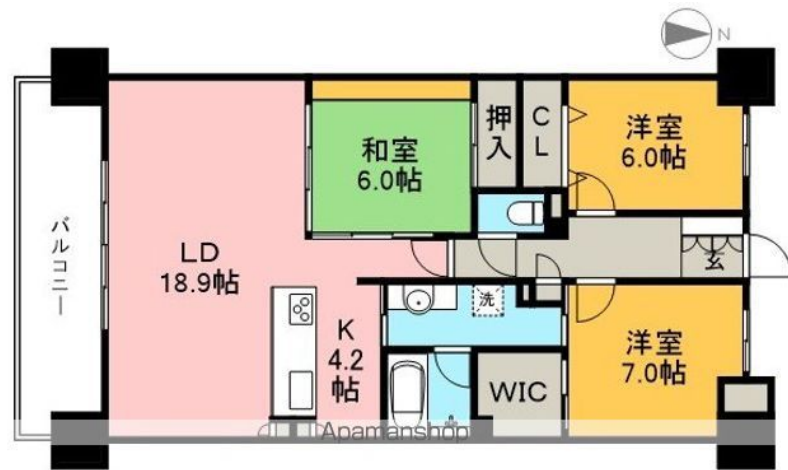
賃料	管理費等
150,000円	0円

防犯カメラ 外壁タイル張り 分譲タイプ 2F以上 オートロック 24時間緊急通報システム

【外観】



【間取り図】



間取り	3LDK		
敷金	30万円	礼金	15万円
敷引/償却金	-	保証金	無
物件種別	マンション		
建物名・部屋番号	アルファステイツ御座 906号室		
物件所在地	高知県高知市南御座19-26		
交通	とさでん交通後免線 知寄町二丁目駅 徒歩15分 とさでん交通後免線 知寄町駅 徒歩17分		
間取詳細	洋室(6畳) 洋室(7畳) 和室(6畳) LD(18.9畳) K(4.2畳)		
構造・規模	鉄筋コンクリート 10階建 9階		
専有面積	92.23㎡	向き	南
築年月	2008年9月	契約期間	24ヶ月
損害保険		入居時期	即時
駐車場	有(敷地内) 1台駐車可 駐輪場 バイク置き場		
設備	エレベーター 宅配BOX システムキッチン 対面式キッチン 2口コンロ IH クッキングヒーター		
その他費用	[一時金] カギ交換(課税対象): 33,000円 抗菌費処理費(課税対象): 19,800円 [月次費用] ハッピーサポート: 1,000円		
入居諸条件	二人可		
保証会社	必須 契約時: 賃料合計の40・60%(プランによる)・保証システム登録事務手数料3,300円		
備考			

図面と現況が異なる場合は現況が優先となります。

間取りの「S」はサービスルーム(納戸)です。

情報更新日2026年5月23日

No.1003480652



高知県知事(6)第2269号
(公社)高知県宅地建物取引業協会 / 四国地区不動産公正取引協議会加盟
株式会社高知ハウス アパマンショップ高知駅前店
高知県高知市北本町2丁目2番地17号
TEL:088-878-1122
E-mail: websolution@kochihouse.co.jp



携帯サイトから物件詳細を閲覧できます!

取引態様	手数料負担の割合	貸主	借主	100%
仲介先物	手数料配分の割合	元付	客付	