

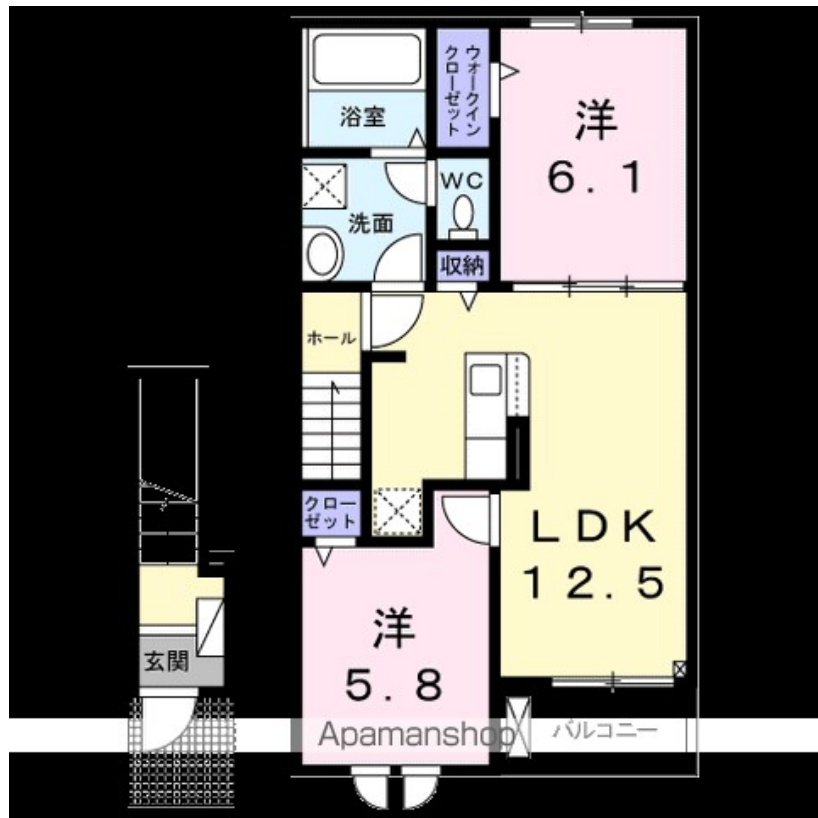
賃料	管理費等
65,000円	3,900円

防犯カメラ 最上階 2F以上

【外観】



【間取り図】



図面と現況が異なる場合は現況が優先となります。

間取りの「S」はサービスルーム(納戸)です。

間取り	2LDK		
敷金	無	礼金	6.5万円
敷引/償却金	-	保証金	無
物件種別	アパート		
建物名・部屋番号	Luna & La (ルナアンドラ) 204号室		
物件所在地	高知県高知市大津乙280-3		
交通	とさでん交通後免線 舟戸駅 徒歩3分 とさでん交通後免線 鹿児駅 徒歩7分		
間取詳細			
構造・規模	木造 2階建 2階		
専有面積	56.48㎡	向き	南
築年月	2026年3月1日	契約期間	24ヶ月
損害保険	有	入居時期	即時
駐車場	有(敷地内) 3300円/月 ~ 1台駐車可 駐輪場		
設備	宅配BOX システムキッチン 対面式キッチン IHクッキングヒーター バス・トイレ別 バス有		
その他費用	[一時金] クリーニング費: 90,000円 [月次費用] r u u mサポート(課税対象): 1,980円 町会費: 300円		
入居諸条件	ペット相談		
保証会社	必須 契約時保証委託料: 2.2万/月額保証委託料: 賃料総額の2.2%又は5.5% ペット可		
備考			

情報更新日2026年7月4日

No.1000972308



高知県知事(6)第2269号
(公社)高知県宅地建物取引業協会 / 四国地区不動産公正取引協議会加盟
株式会社高知ハウス アパマンショップ高知駅前店
高知県高知市北本町2丁目2番地17号
TEL:088-878-1122
E-mail: websolution@kochihouse.co.jp



携帯サイトから物件詳細を閲覧できます!

取引態様	手数料負担の割合	貸主	0%	借主	100%
仲介先物	手数料配分の割合	元付	0%	客付	100%