

FOR RENT

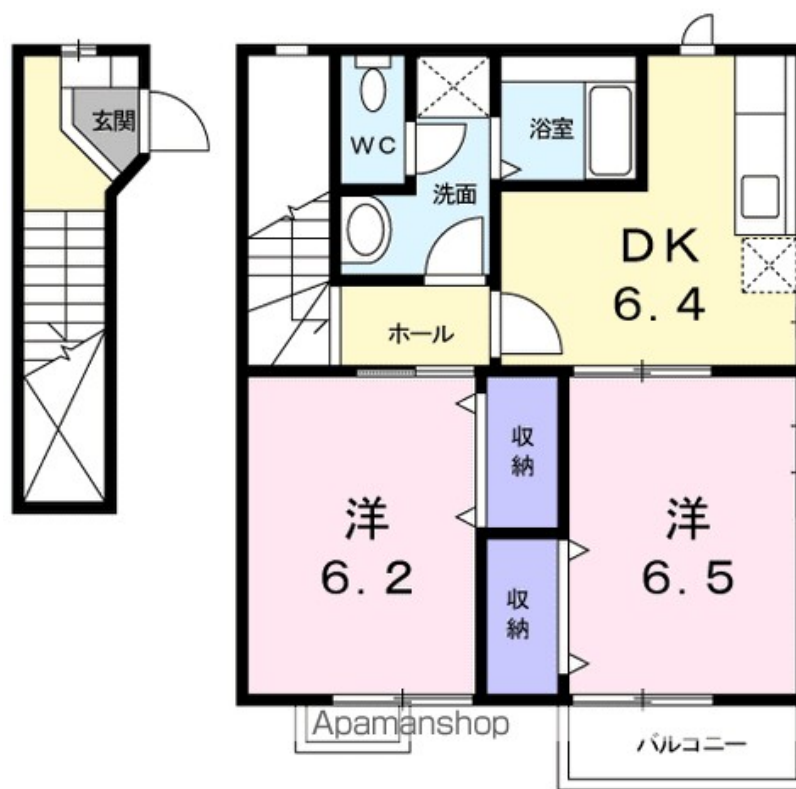
| | |
|---------|--------|
| 賃料 | 管理費等 |
| 50,000円 | 2,200円 |

最上階 2F以上

【外観】



【間取り図】



| | | | |
|----------|--|------|-------------|
| 間取り | 2DK | | |
| 敷金 | 無 | 礼金 | 無 |
| 敷引/償却金 | - | 保証金 | 無 |
| 物件種別 | アパート | | |
| 建物名・部屋番号 | ハイツ友舞 201号室 | | |
| 物件所在地 | 高知県高知市鴨部上町12-9 | | |
| 交通 | 土讃線 高知商業前駅 徒歩16分 とさでん伊野線 鴨部駅 徒歩4分 | | |
| 間取詳細 | | | |
| 構造・規模 | 鉄骨 2階建 2階 | | |
| 専有面積 | 47.81㎡ | 向き | 西 |
| 築年月 | 1999年8月1日 | 契約期間 | 24ヶ月 |
| 損害保険 | 有 | 入居時期 | 2026年7月中旬予定 |
| 駐車場 | 有(敷地内) 3300円/月 ~ 1台駐車可 駐輪場 | | |
| 設備 | バス・トイレ別 バス有 シャワートイレ有 洗面台 エアコン B S 冷房 暖房 室内洗濯機置場 | | |
| その他費用 | [一時金] クリーニング費: 60,000円 [月次費用] r u o mサポート(課税対象): 1,980円 町会費: 200円 | | |
| 入居諸条件 | | | |
| 保証会社 | 必須 契約時保証委託料: 2.2万/月額保証委託料: 賃料総額の2.2%又は5.5% ベット可 | | |
| 備考 | | | |

図面と現況が異なる場合は現況が優先となります。

間取りの「S」はサービスルーム(納戸)です。

情報更新日2026年5月18日

No.72757051

お問合せ先



高知県知事(6)第2269号
(公社)高知県宅地建物取引業協会 / 四国地区不動産公正取引協議会加盟

株式会社高知ハウス アパマンショップ高知駅前店

高知県高知市北本町2丁目2番地17号
TEL:088-878-1122
E-mail: websolution@kochihouse.co.jp



携帯サイトから物件詳細を閲覧できます!

| | | | | | |
|------|----------|----|----|----|------|
| 取引態様 | 手数料負担の割合 | 貸主 | 0% | 借主 | 100% |
| 仲介先物 | 手数料配分の割合 | 元付 | 0% | 客付 | 100% |