

FOR RENT

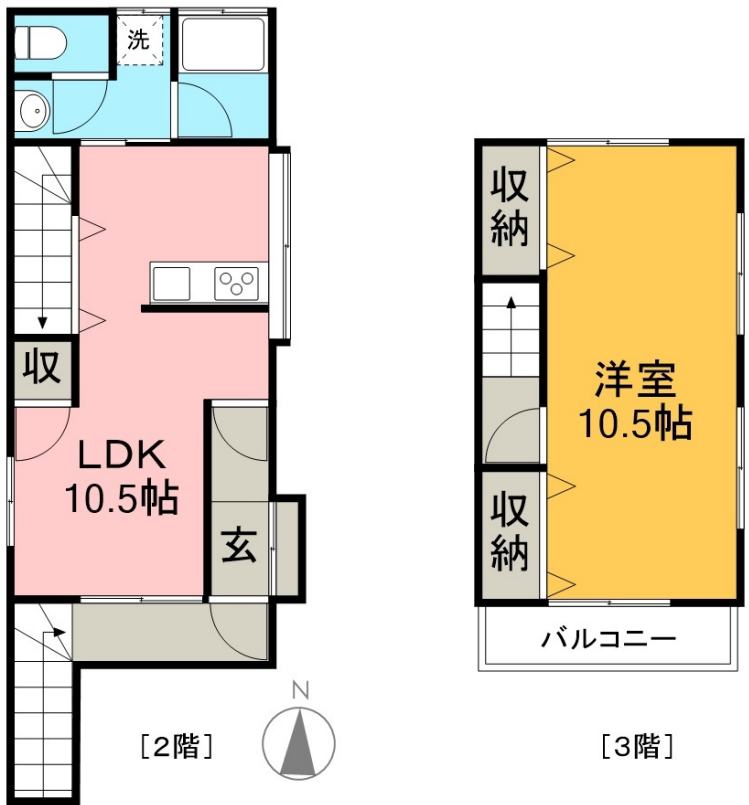
賃料	管理費等
68,000円	0円

最上階 2F以上 24時間緊急通報システム

【外観】



【間取り図】



図面と現況が異なる場合は現況が優先となります。

間取りの「S」はサービスルーム(納戸)です。

間取り	1LDK		
敷金	1ヶ月	礼金	1ヶ月
敷引/償却金	- 無	保証金	無
物件種別	戸建		
建物名・部屋番号	薊野中町貸家(薊野中町5-13) 1号室		
物件所在地	高知県高知市薊野中町5-13		
交通	土讃線 薊野駅 徒歩4分		
間取詳細	洋室(10.5畳) LDK(10.5畳)		
構造・規模	木造 3階建 3階		
専有面積	60㎡	向き	南
築年月	1984年1月	契約期間	12ヶ月
損害保険	有	入居時期	即時
駐車場	有(敷地内) 2台駐車可		
設備	システムキッチン 対面式キッチン 2口コンロ パス・トイレ別 パス有トイレ 有 温水洗浄便座 洗面台		
その他費用	[月次費用] 安心サポート: 880円		
入居諸条件	ペット相談 二人可		
保証会社	必須 初回保証料: 月額賃料の120%(下限4万円) 原則更新料無し+口座振替手数料330円		
備考			

情報更新日2024年12月25日

No.104209706



高知県知事(6)第2269号
(公社)高知県宅地建物取引業協会/四国地区不動産公正取引協議会加盟
株式会社高知ハウス アパマンショップ高知駅前店
高知県高知市北本町2丁目2番地17号
TEL:088-878-1122
E-mail: websolution@kochihouse.co.jp



携帯サイトから物件詳細を閲覧できます!

取引態様	手数料負担の割合	貸主	借主	100%
仲介先物	手数料配分の割合	元付	客付	