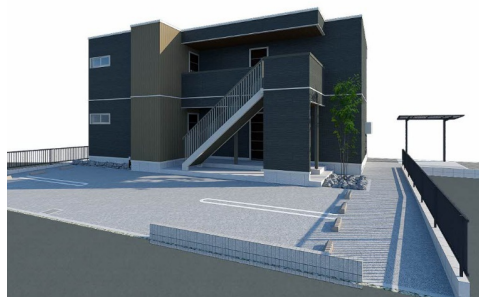


賃料	管理費等
66,000円	4,000円

防犯カメラ 最上階 2F以上 24時間緊急通報システム 角住戸

【外観】
※イメージです



【間取り図】



間取り	1LDK		
敷金	6.4万円	礼金	13.2万円
敷引/償却金	- 無	保証金	無
物件種別	アパート		
建物名・部屋番号	シャームゾン街の灯(まちのひ) 202号室		
物件所在地	高知県高知市知寄町1丁目8番5号		
交通	とさでん後免線 知寄町一丁目駅 徒歩2分 とさでん後免線 知寄町二丁目駅 徒歩3分		
間取詳細	洋室(5.9畳) LDK(10.3畳)		
構造・規模	軽量鉄骨 2階建 2階		
専有面積	41.32㎡	向き	南
築年月	2025年2月	契約期間	24ヶ月
損害保険	有	入居時期	2025年3月上旬予定
駐車場	有(敷地内) 6600円/月 ~ 1台駐車可 駐輪場		
設備	宅配BOX システムキッチン 2口コンロ IHクッキングヒーター パス・トイレ別 バス有		
その他費用	[一時金] 鍵販売手数料: 16,500円 クリーニング特約料: 49,500円 [月次費用] シャームゾンライフSUPPORT24: 880円		
入居諸条件			
保証会社	必須 初回事務手数料33,000円(税込) 月額保証料 賃料等の2.0%		
備考			

図面と現況が異なる場合は現況が優先となります。

間取りの「S」はサービスルーム(納戸)です。

情報更新日2024年10月16日

No.103192823

お問合せ先



高知県知事(6)第2269号
(公社)高知県宅地建物取引業協会 / 四国地区不動産公正取引協議会加盟

株式会社高知ハウス アパマンショップ高知駅前店

高知県高知市北本町2丁目2番地17号
TEL:088-878-1122
E-mail: websolution@kochihouse.co.jp



携帯サイトから物件詳細を閲覧できます!

取引態様	手数料負担の割合	貸主	借主	100%
仲介先物	手数料配分の割合	元付	客付	