

# FOR RENT

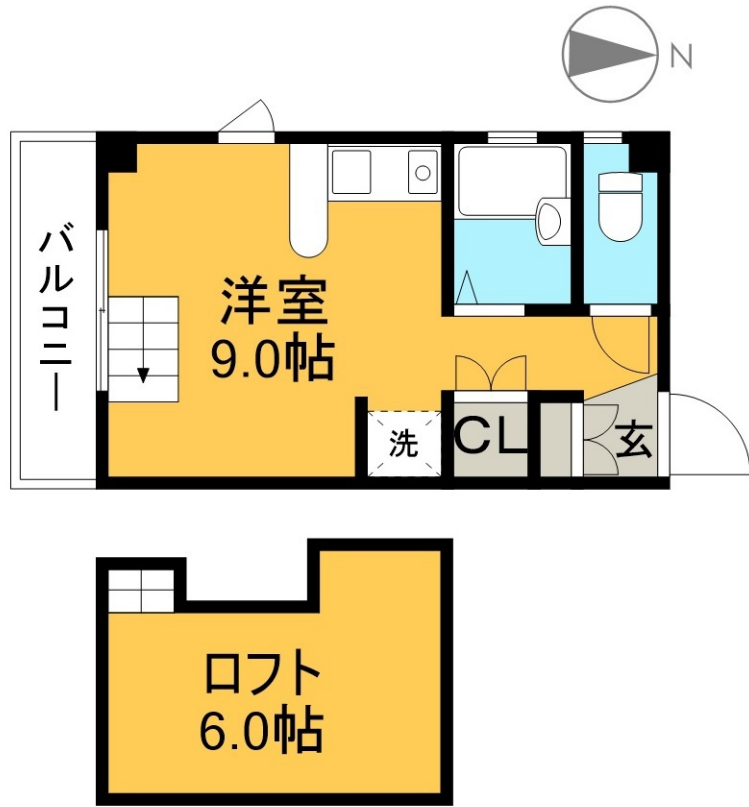
賃料	管理費等
38,000円	3,000円

最上階 2F以上 オートロック ロフト 陽当たり良好

【外観】



【間取り図】



間取り	1R		
敷金	3.8万円	礼金	3.8万円
敷引/償却金	- 無	保証金	無
物件種別	マンション		
建物名・部屋番号	エトワール二葉 402号室		
物件所在地	高知県高知市二葉町16-11		
交通	とさでん後免線 知寄町一丁目駅 徒歩5分 とさでん後免線 知寄町二丁目駅 徒歩8分		
間取詳細	洋室(9畳)		
構造・規模	鉄骨 4階建 4階		
専有面積	33㎡	向き	南
築年月	1991年3月	契約期間	12ヶ月
損害保険	有	入居時期	即時
駐車場	有(敷地内) 5500円/月 ~ 駐輪場		
設備	システムキッチン ガスキッチン パス・トイレ別 パス有 シャワートイレ有 エアコン 家具付 ベッド		
その他費用			
入居諸条件			
保証会社			
備考			

図面と現況が異なる場合は現況が優先となります。

間取りの「S」はサービスルーム(納戸)です。

情報更新日2024年10月21日

No.86330628



高知県知事(6)第2269号  
(公社)高知県宅地建物取引業協会 / 四国地区不動産公正取引協議会加盟  
**株式会社高知ハウス アパマンショップ高知駅前店**  
高知県高知市北本町2丁目2番地17号  
TEL:088-878-1122  
E-mail: websolution@kochihouse.co.jp



携帯サイトから物件詳細を閲覧できます!

取引態様	手数料負担の割合	貸主	借主	100%
仲介先物	手数料配分の割合	元付	客付	